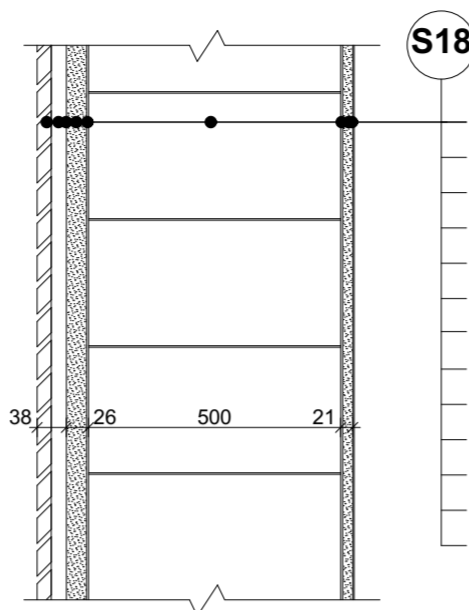


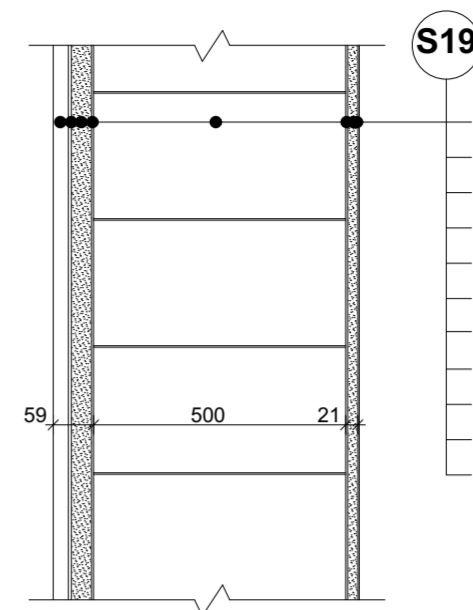
- SILIKONOVÁ PROBARVENÁ TENKOVRSŤVÁ PASTOVITÁ OMÍTKA
- PROBARVENÝ PODKLADNÝ NÁTĚR
- VYROVNÁVACÍ ŠTĚRKA NA BÁŽI CEMENTU
- DISPERZNÍ PENETRAČNÍ NÁTĚR
- JÁDROVÁ VÁPENOCEMENTOVÁ OMÍTKA
- CEMENTOVÝ POSTŘÍK
- KERAMICKÉ BLOKY 50, U=0,11 W/m².K
- CEMENTOVÝ POSTŘÍK
- JÁDROVÁ VÁPENOCEMENTOVÁ OMÍTKA
- VÁPENNÝ ŠTUK
- DISPERZNÍ PENETRAČNÍ NÁTĚR
- INTERIÉROVÁ MALBA

- TL. 3 mm  
-  
TL. 3 mm  
-  
TL. 20 mm  
TL. 3 mm  
TL. 500 m  
TL. 3 mm  
TL. 15 mm  
TL. 3 mm  
-  
-



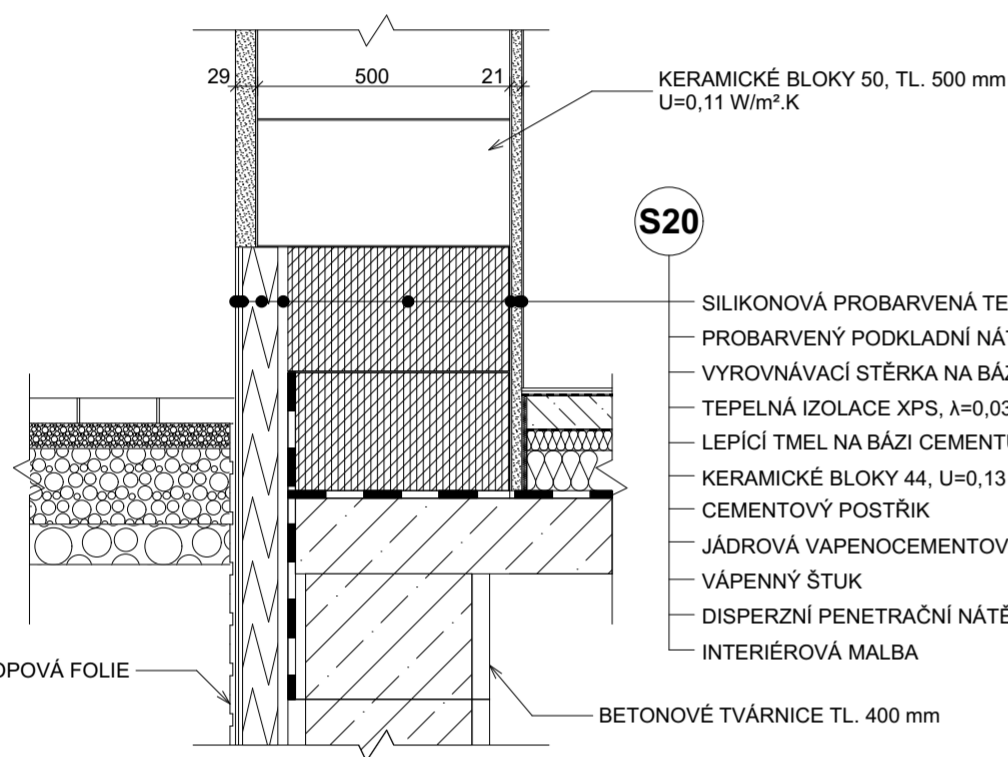
- DŘEVĚNÝ OBKLAD THERMOWOOD (ZKOSENÝ)
- VZDUCHOVÁ MEZERA Z HLINÍKOVÝCH PROFILŮ
- PROBARVENÝ PODKLADNÍ NÁTĚR
- VYROVNÁVACÍ STĚRKA NA BÁZI CEMENTU
- DISPERZNÍ PENETRAČNÍ NÁTĚR
- JÁDROVÁ VAPENOCEMENTOVÁ OMÍTKA
- CEMENTOVÝ POŠTRÍK
- KERAMICKÉ BLOKY 50, U=0,11 W/m².K
- CEMENTOVÝ POŠTRÍK
- JÁDROVÁ VAPENOCEMENTOVÁ OMÍTKA
- VÁPENNÝ ŠTUK
- DISPERZNÍ PENETRAČNÍ NÁTĚR
- INTERIÉROVÁ MALBA

- TL. 19 mm  
TL. 19 mm  
-  
TL. 3 mm  
-  
TL. 20 mm  
TL. 3 mm  
TL. 500 m  
TL. 3 mm  
TL. 15 mm  
TL. 3 mm  
-  
-



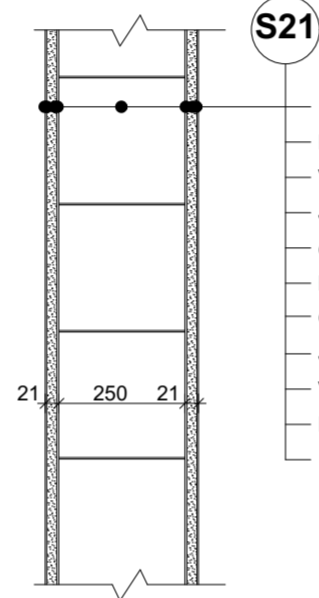
- KAMENNÝ PŘÍRODNÍ OBKLAD
- LEPICÍ TMEL (FLEXI) NA BÁZI CEMENTU
- DISPERZNÍ PENETRAČNÍ NÁTĚR
- JÁDROVÁ VAPENOCEMENTOVÁ OMÍTKA
- CEMENTOVÝ POSTŘÍK
- KERAMICKÉ BLOKY 50, U=0,11 W/m²·K
- CEMENTOVÝ POSTŘÍK
- JÁDROVÁ VAPENOCEMENTOVÁ OMÍTKA
- VÁPENNÝ ŠTUK
- DISPERZNÍ PENETRAČNÍ NÁTĚR
- INTERIÉROVÁ MALBA

- TL. 30 mm  
TL. 6 mm  
-  
TL. 20 mm  
TL. 3 mm  
TL. 500 m  
TL. 3 mm  
TL. 15 mm  
TL. 3 mm  
-  
-



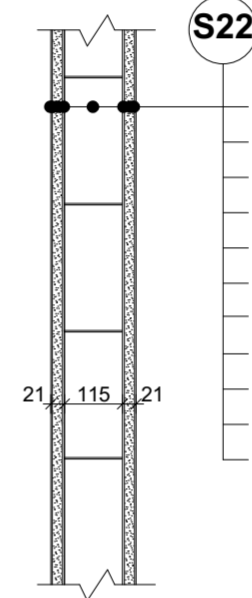
- S20**
- SILIKONOVÁ PROBARVENÁ TENKOVRSTVÁ PASTOVITÁ OMÍTKA
  - PROBARVENÝ PODKLADNÍ NÁTĚR
  - VYROVNÁVACÍ STĚRKA NA BÁZI CEMENTU + PERLINKA (V OSE)
  - TEPELNÁ IZOLACE XPS,  $\lambda=0,035 \text{ W/m}\cdot\text{K}$
  - LEPÍCÍ TMEL NA BÁZI CEMENTU PRO LEPENÍ POLYSTYRENU
  - KERAMICKÉ BLOKY 44,  $U=0,13 \text{ W/m}^2\cdot\text{K}$
  - CEMENTOVÝ POSTRÍK
  - JÁDROVÁ VAPENOCEMENTOVÁ OMÍTKA
  - VÁPENNÝ ŠTUK
  - DISPERZNÍ PENETRAČNÍ NÁTĚR
  - INTERIÉROVÁ MALBA

- TL. 3 mm  
-  
TL. 6 mm  
TL. 60 mm  
TL. 20 mm  
TL. 440 mm  
TL. 3 mm  
TL. 15 mm  
TL. 3 mm  
-  
-



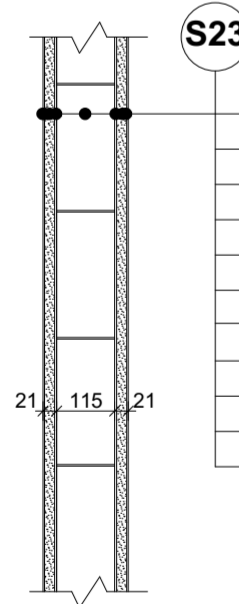
- |  |   |
|--|---|
|  | INTERIÉROVÁ MALBA   |
|  | DISPERZNÍ PENETRAČNÍ NÁTĚR                                    |
|  | VÁPENNÝ ŠTUK  |
|  | JÁDROVÁ VAPENOCEMENTOVÁ OMÍTKA                                |
|  | CEMENTOVÝ POŠTRIK   |
|  | KERAMICKÉ BLOKY 25 AKU, $U=0,95 \text{ W/m}^2 \cdot \text{K}$ |
|  | CEMENTOVÝ POŠTRIK   |
|  | JÁDROVÁ VAPENOCEMENTOVÁ OMÍTKA                                |
|  | VÁPENNÝ ŠTUK  |
|  | DISPERZNÍ PENETRAČNÍ NÁTĚR                                    |
|  | INTERIÉROVÁ MALBA   |

- -  
TL. 3 mm  
TL. 15 mm  
TL. 3 mm  
TL. 250 mm  
TL. 3 mm  
TL. 15 mm  
TL. 3 mm  
-  
-



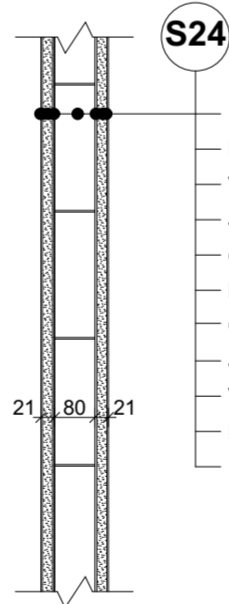
- INTERIÉROVÁ MALBA
- DISPERZNÍ PENETRAČNÍ NÁTĚR
- VÁPENNÝ ŠTUK
- JÁDROVÁ VAPENOCEMENTOVÁ OMÍTKA
- CEMENTOVÝ POSTŘIK
- KERAMICKÉ BLOKY 11,5, U=1,39 W/m<sup>2</sup>.K
- CEMENTOVÝ POSTŘIK
- JÁDROVÁ VAPENOCEMENTOVÁ OMÍTKA
- VÁPENNÝ ŠTUK
- DISPERZNÍ PENETRAČNÍ NÁTĚR
- INTERIÉROVÁ MALBA

- -  
TL. 3 mm  
TL. 15 mm  
TL. 3 mm  
TL. 115 mm  
TL. 3 mm  
TL. 15 mm  
TL. 3 mm  
-  
-



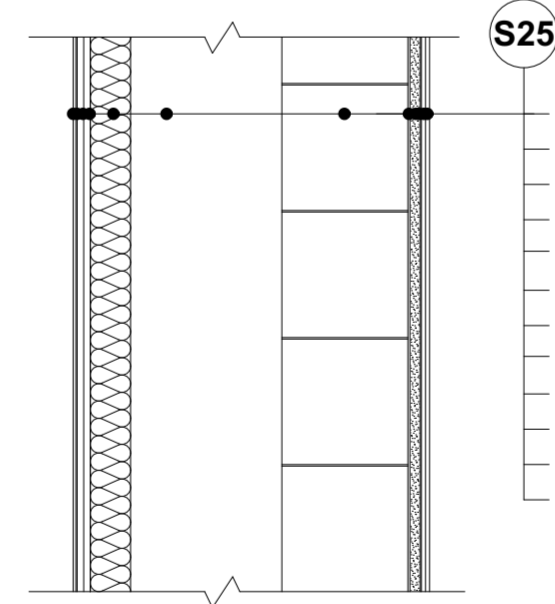
- |   |            |
|---|------------|
| INTERIÉROVÁ MALBA                       | -          |
| DISPERZNÍ PENETRAČNÍ NÁTĚR              | -          |
| VÁPENNÝ ŠTUK                            | TL. 3 mm   |
| JÁDROVÁ VAPENOCEMENTOVÁ OMÍTKA          | TL. 15 mm  |
| CEMENTOVÝ POŠTRÍK                       | TL. 3 mm   |
| KERAMICKÉ BLOKY 11,5 AKU, U=1,98 W/m².K | TL. 115 mm |
| CEMENTOVÝ POŠTRÍK                       | TL. 3 mm   |
| JÁDROVÁ VAPENOCEMENTOVÁ OMÍTKA          | TL. 15 mm  |
| VÁPENNÝ ŠTUK                            | TL. 3 mm   |
| DISPERZNÍ PENETRAČNÍ NÁTĚR              | -          |
| INTERIÉROVÁ MALBA                       | -          |

- -  
TL. 3 mm  
TL. 15 mm  
TL. 3 mm  
TL. 115 mm  
TL. 3 mm  
TL. 15 mm  
TL. 3 mm  
-  
-



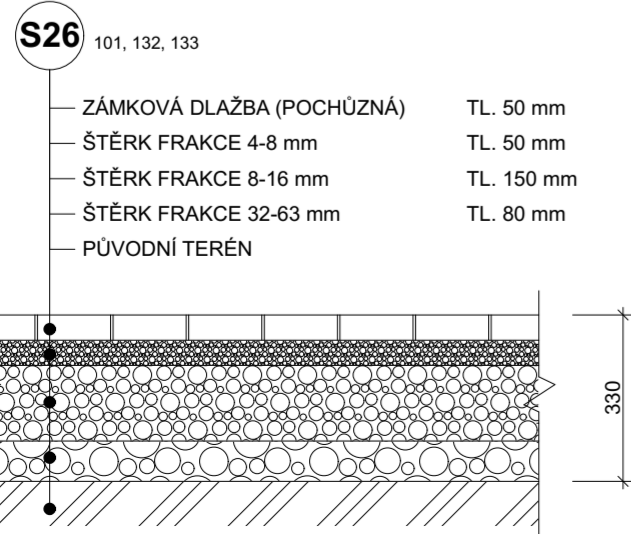
- INTERIÉROVÁ MALBA
- DISPERZNÍ PENETRAČNÍ NÁTĚR
- VÁPENNÝ ŠTUK
- JÁDROVÁ VAPENOCEMENTOVÁ OMÍTKA
- CEMENTOVÝ POSTŘIK
- KERAMICKÉ BLOKY 8,  $U=1,73 \text{ W/m}^2 \cdot \text{K}$
- CEMENTOVÝ POSTŘIK
- JÁDROVÁ VAPENOCEMENTOVÁ OMÍTKA
- VÁPENNÝ ŠTUK
- DISPERZNÍ PENETRAČNÍ NÁTĚR
- INTERIÉROVÁ MALBA

- -  
TL. 3 mm  
TL. 15 mm  
TL. 3 mm  
TL. 80 mm  
TL. 3 mm  
TL. 15 mm  
TL. 3 mm  
-  
-



- KERAMICKÝ OBKLAD
- LEPICÍ TMEL (FLEXI) NA BÁZI CEMENTU
- DISPERZNÍ PENETRAČNÍ NÁTĚR
- 2 x SDK DESKY TL. 15 mm (ZELENÉ SDK)
- TEP. IZOLACE Z MIN. PLSTI MEZI CW PROFILY 50
- VZDUCHOVÁ MEZERA
- KERAMICKÉ BLOKY 25 AKU,  $U=0,95 \text{ W/m}^2 \cdot \text{K}$
- CEMENTOVÝ POSTŘÍK
- JÁDROVÁ VAPENOCEMENTOVÁ OMÍTKA
- DISPERZNÍ PENETRAČNÍ NÁTĚR
- LEPICÍ TMEL (FLEXI) NA BÁZI CEMENTU
- KERAMICKÝ OBKLAD

- TL. 8 mm  
TL. 6 mm  
-  
TL. 30 mm  
TL. 50 mm  
TL. 300 mm  
TL. 250 mm  
TL. 3 mm  
TL. 15 mm  
-  
TL. 6 mm  
TL. 8 mm



- |                             |            |
|-----------------------------|------------|
| — ZÁMKOVÁ DLAŽBA (POCHŮZNÁ) | TL. 50 mm  |
| — ŠTĚRK FRAKCE 4-8 mm       | TL. 50 mm  |
| — ŠTĚRK FRAKCE 8-16 mm      | TL. 150 mm |
| — ŠTĚRK FRAKCE 32-63 mm     | TL. 80 mm  |
| — PŮVODNÍ TERÉN             |            |

- TL. 50 mm  
TL. 50 mm  
TL. 150 mm  
TL. 80 mm

SO02 / 0,000=426,830 m n. m., B.p.v. / SOUŘADNICOVÝ SYSTÉM JTSK			
DRUH PRÁCE	DIPLOMOVÁ PRÁCE		
VYPRACOVAL	Bc. TOMÁŠ KADLEC		
VEDOUČÍ PRÁCE	Ing. arch. IVANA UTKALOVÁ		
STAVEBNÍK	MARIE BÍLKOVÁ, PERKNOVSKÁ 1759, HAVL. BROD 58001		
MÍSTO STAVBY	K.Ú. PERKNOV - p.č. 632, HAVL. BROD 58001		
NÁZEV STAVBY	PENZION		
		FORMÁT	6 x A4
STAVEBNÍ OBJEKT	SO02 - OBJEKT UBYTOVÁNÍ	DATUM	18. 12. 2017
ČÁST	D VÝKRESOVÁ DOKUMENTACE	STUŇEN PD	DÚR+DSP
OBSAH:	VÝPIS SKLADEB S17 - S26	MÉRITKO	Č. VÝKRESU
		-	D.1.1.16